

WEEKEND A VENTA DE BAÑOS CROSS COUNTRY FESTIVAL (PROGRAMA DE ACTOS)

18 Y 19 DE DICIEMBRE



XLI CROSS
Venta de Baños

AYUNTAMIENTO DE
VENTA DE BAÑOS

Diputación
DE PALENCIA

adoc

Día 18 de diciembre

➤ Sábado mañana

Carrera Solidaria "Run and Roll" en apoyo al VDBROCK, 2.000 m.
12:30 h. Avda. Pablo Picasso y circuito Carrera Popular

Vermut Solidario en apoyo al VDBROCK
13:00 h. Carpa situada en el Frontón del Polideportivo Municipal

Matinée con la actuación del grupo La Otra Banda, pop rock nacional.
13:00 h. Carpa situada en el Frontón del Polideportivo Municipal



➤ Sábado tarde

XVIII Carrera Popular, 5.100 m. y 10.200 m.
16:45 h. Avda. Pablo Picasso y circuito Carrera Popular



Entrega de Trofeos y Premios
18:00 h. Carpa situada en el Frontón del Polideportivo Municipal

Presentación de los atletas de élite que participarán en el XLI Cross Internacional
18:00 h. Carpa situada en el Frontón del Polideportivo Municipal

Charla debate "Nuevo impulso al cross mundial" (World Athletics Cross Country Tour).
19:30 h. Carpa situada en el Frontón del Polideportivo Municipal
Invitados: RFEA, ADOC, Managers y Atletas internacionales.

Noche Solidaria en apoyo al VDBROCK con la actuación del DJ Héctor Calderón.
23:00 h. a 03:00 Carpa situada en el Frontón Municipal



HC

Día 19 de diciembre

XLI CROSS
Venta de Baños

XLI Cross Internacional de Venta de Baños

VENTA DE BAÑOS

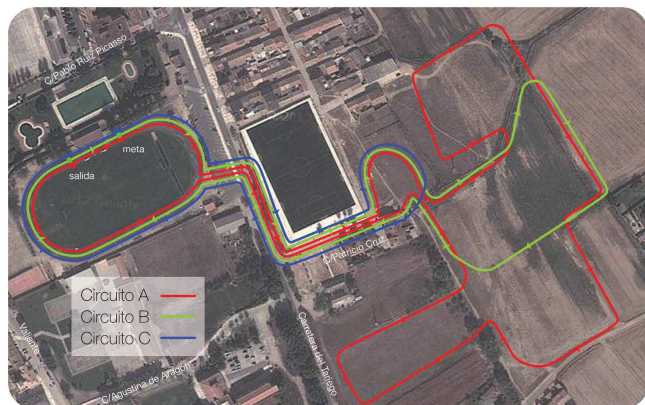
HORARIO DE LAS PRUEBAS

Apertura Cámara Llamadas	Cierre Cámara Llamadas	Hora	Categoría	Años	Pista 400m	Circuito C (625 m.)	Circuito B (1200 m.)	Circuito A (2100 m.)	Distancia
09:00	09:10	09:15	Sub 18 Masculino	2004 / 2005	1		2		4.675
09:25	09:35	09:40	Sub 18 Femenino	2004 / 2005	2		1	1	4.175
09:25	09:35	09:40	Sub 20 Femenino	2002 / 2003	2		1	1	4.175
09:25	09:35	09:40	Master Femenino	A partir 35 años	2		1	1	4.175
09:55	10:05	10:10	Sub 16 Masculino	2006 / 2007	1		1	1	3.775
10:25	10:35	10:40	Sub 16 Femenino	2006 / 2007	1		1	1	2.575
10:45	10:55	11:00	Sub 14 Masculino	2008 / 2009	1		1	1	2.575
11:05	11:15	11:20	Sub 14 Femenino	2008 / 2009	1		1	1	1.675
11:20	11:30	11:35	Sub 12 Masculino	2010 / 2011	1		1	1	1.675
11:40	11:50	11:55	Sub 12 Femenino	2010 / 2011			1	1	1.275
11:55	12:05	12:10	Sub 10 Masculino	2012 / 2013			1		900
12:05	12:15	12:20	Sub 10 Femenino	2012 / 2013			1		900
12:30			Sub 8 Masculino	2014 / 2015					200
12:30			Sub 8 Femenino	2014 / 2015					200
12:35			Chupettes M y F	Hasta 2016					200
12:35	12:45	12:50	Absoluta Femenina	1998 y anteriores	1		1	3	7.975
12:35	12:45	12:50	Sub 23 Femenino	1999 / 2000 / 2001	1		1	3	7.975
13:15	13:25	13:30	Absoluta Masculina	1998 y anteriores				5	10.575
13:15	13:25	13:30	Sub 23 Masculino	1999 / 2000 / 2001				5	10.575
14:05	14:15	14:20	Sub 20 Masculino	2002 / 2003	1			3	6.775
14:05	14:15	14:20	Master Masculino	A partir 35 años	1			3	6.775
		15:00	Cross Popular Masc. y Fem.	2003 y anteriores				2	4.275

ATENCIÓN → Estos horarios pueden sufrir modificaciones de acuerdo a la programación de T.V.E.

→ Consultar Horario definitivo el día 14 de diciembre, martes.

TODOS LOS PARTICIPANTES HAN DE PASAR POR "CAMARA DE LLAMADAS", EXCEPTO SUB 8 Y CHUPETINES.



XLI CROSS
Venta de Baños